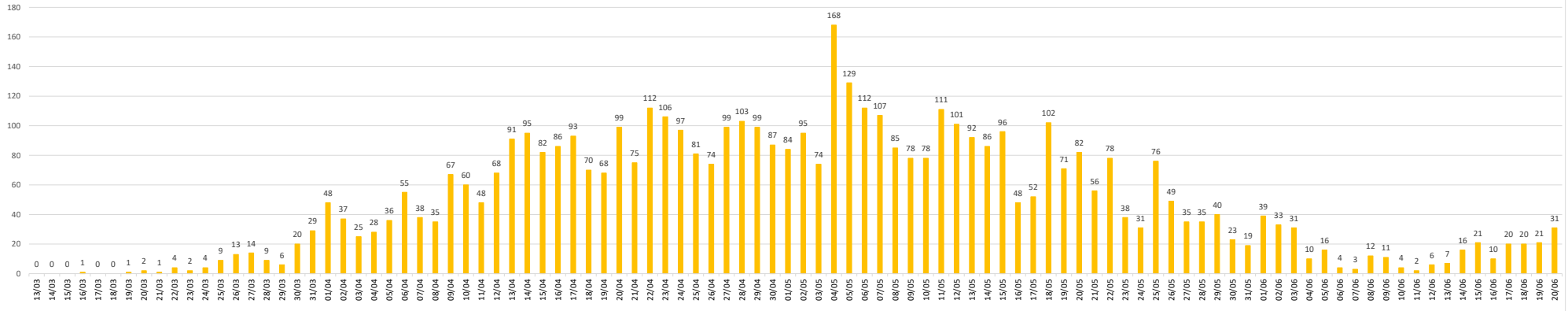


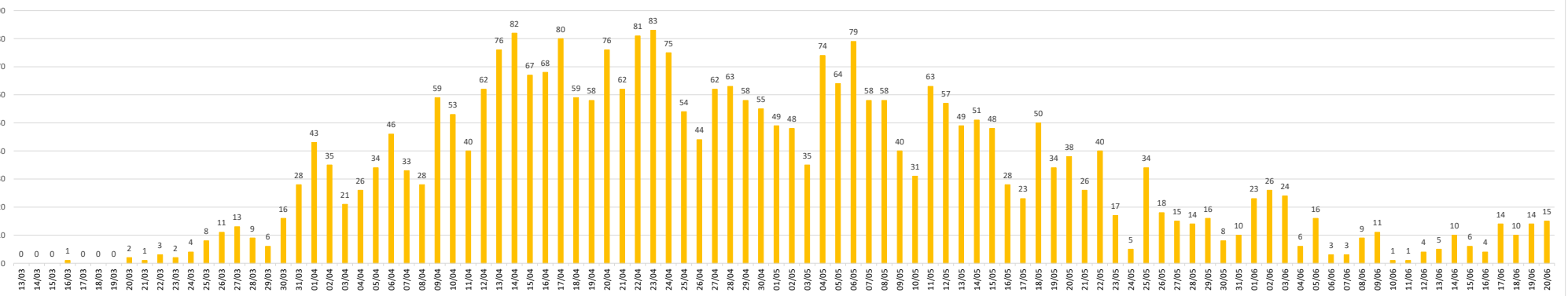


**BOLETIM DIÁRIO COVID-19 NO AMAZONAS 20/6/2020**

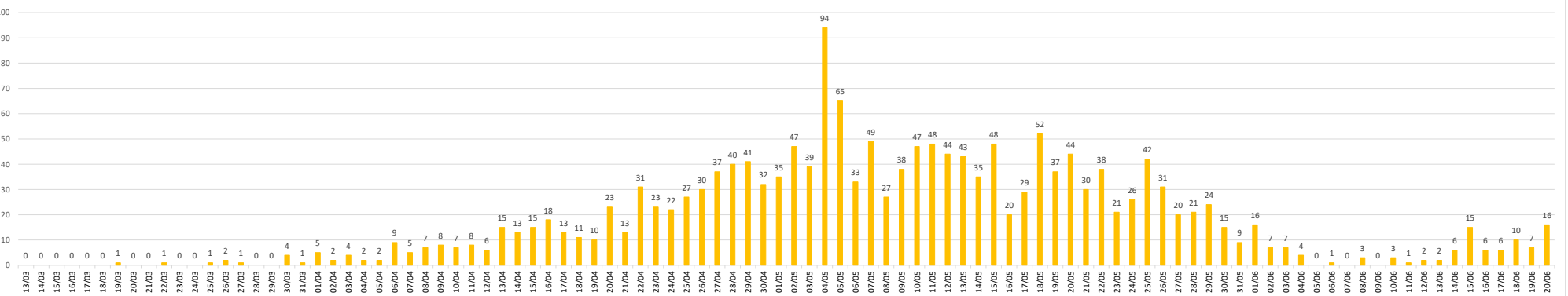
**Hospitalizações de casos confirmados por COVID-19, por data de internação, no Estado do Amazonas**



**Hospitalizações de casos confirmados por COVID-19, por data de internação, em Manaus**

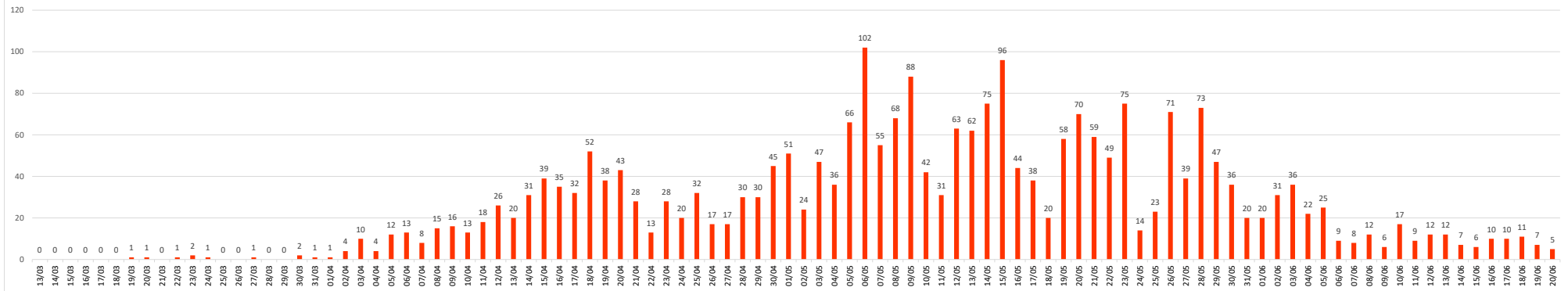


**Hospitalizações de casos confirmados por COVID-19, por data de internação, no Interior do Amazonas**

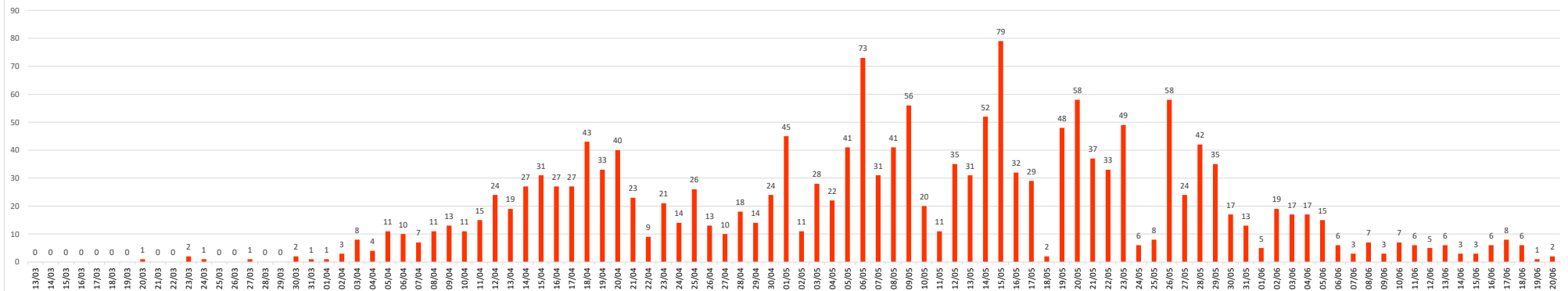


**BOLETIM DIÁRIO COVID-19 NO AMAZONAS 20/6/2020**

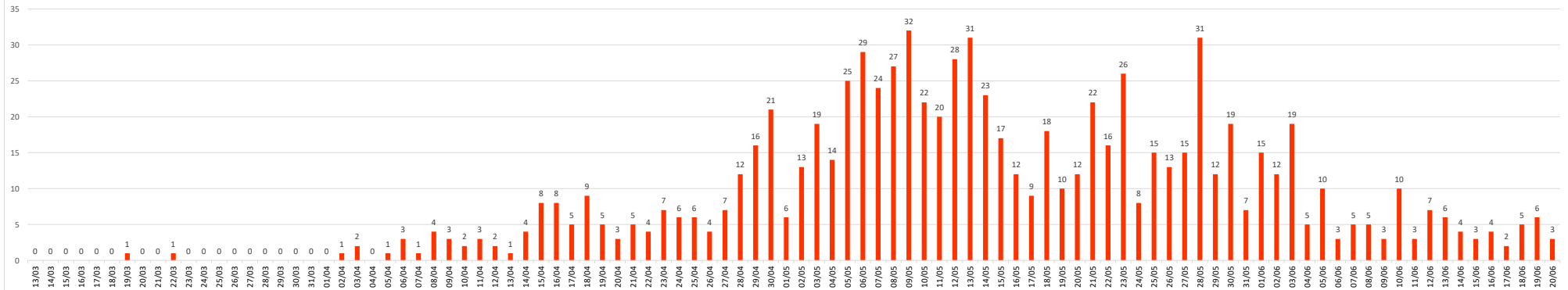
**Óbitos confirmados por COVID-19, segundo data de ocorrência no Estado do Amazonas**



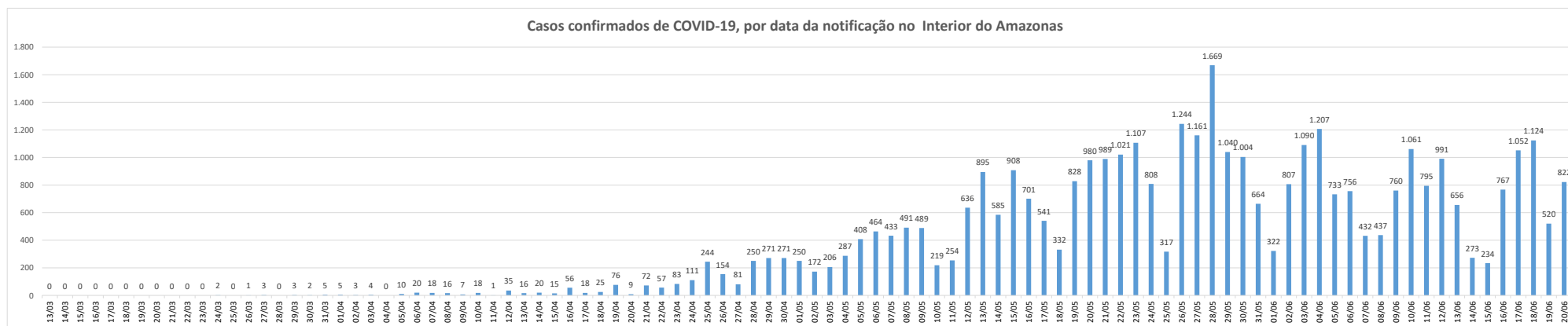
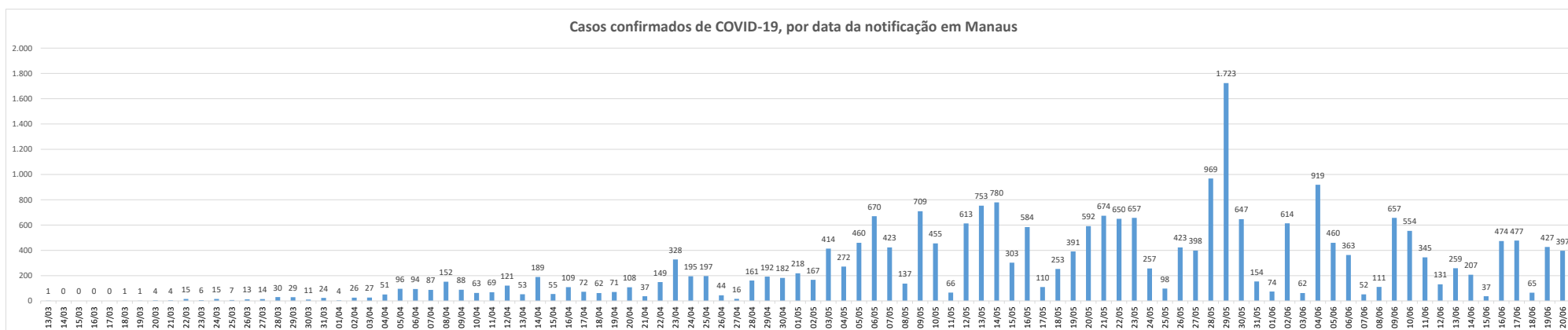
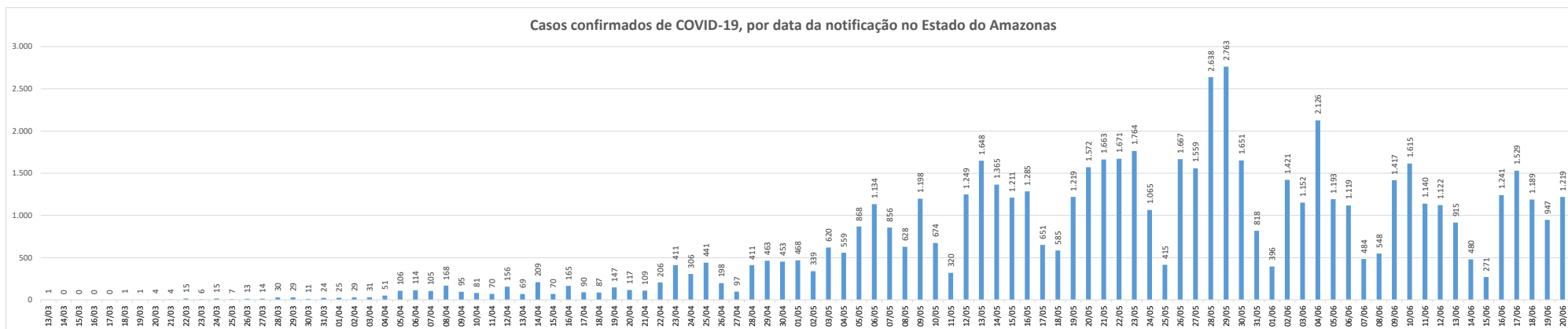
**Óbitos confirmados por COVID-19, segundo data de ocorrência, em Manaus**



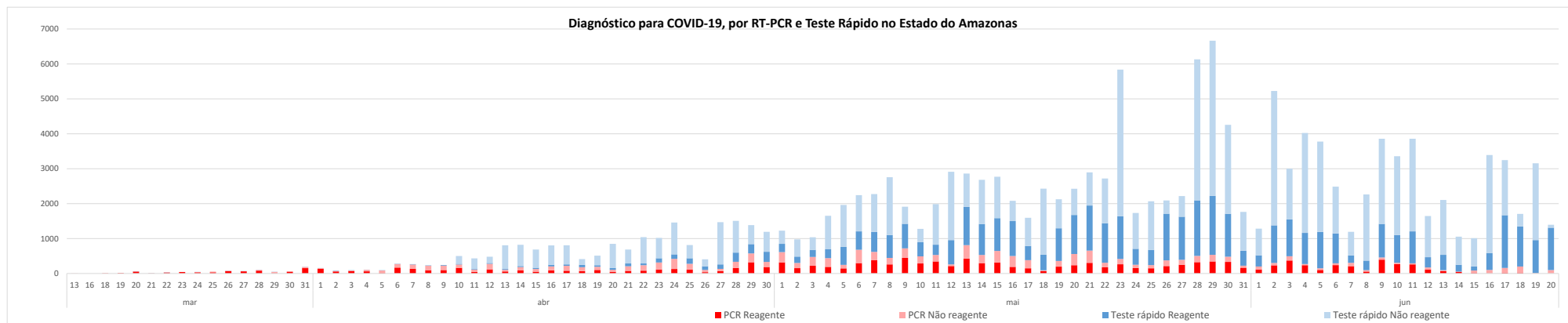
**Óbitos confirmados por COVID-19, segundo data de ocorrência, no Interior do Amazonas**



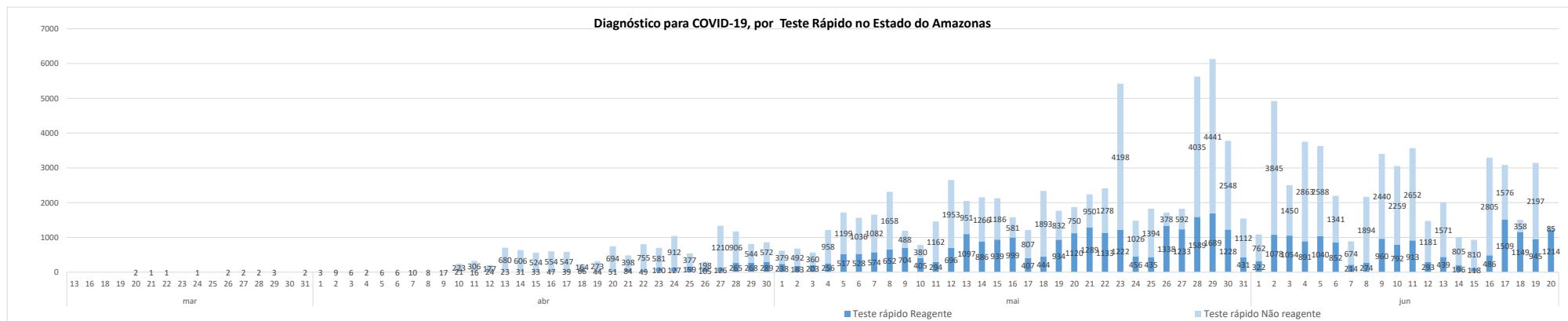
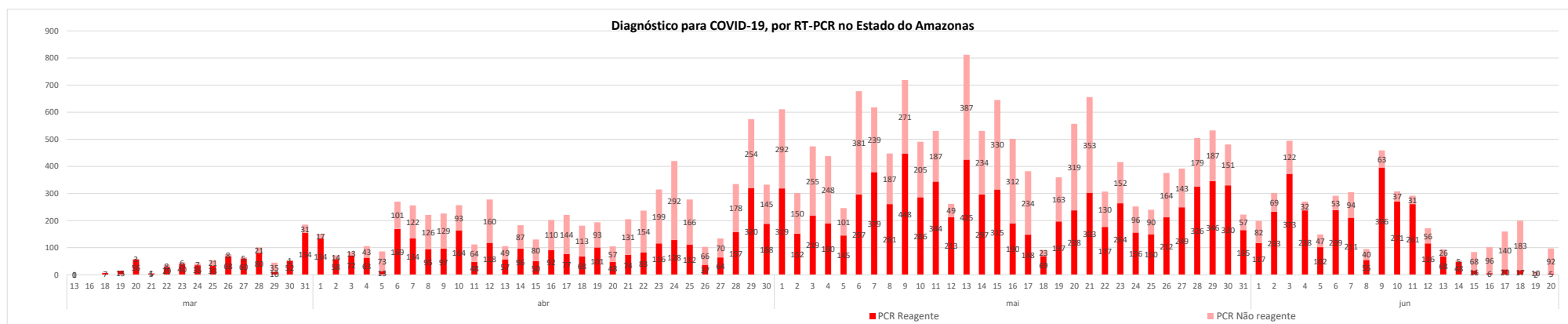
**BOLETIM DIÁRIO COVID-19 NO AMAZONAS 20/6/2020**

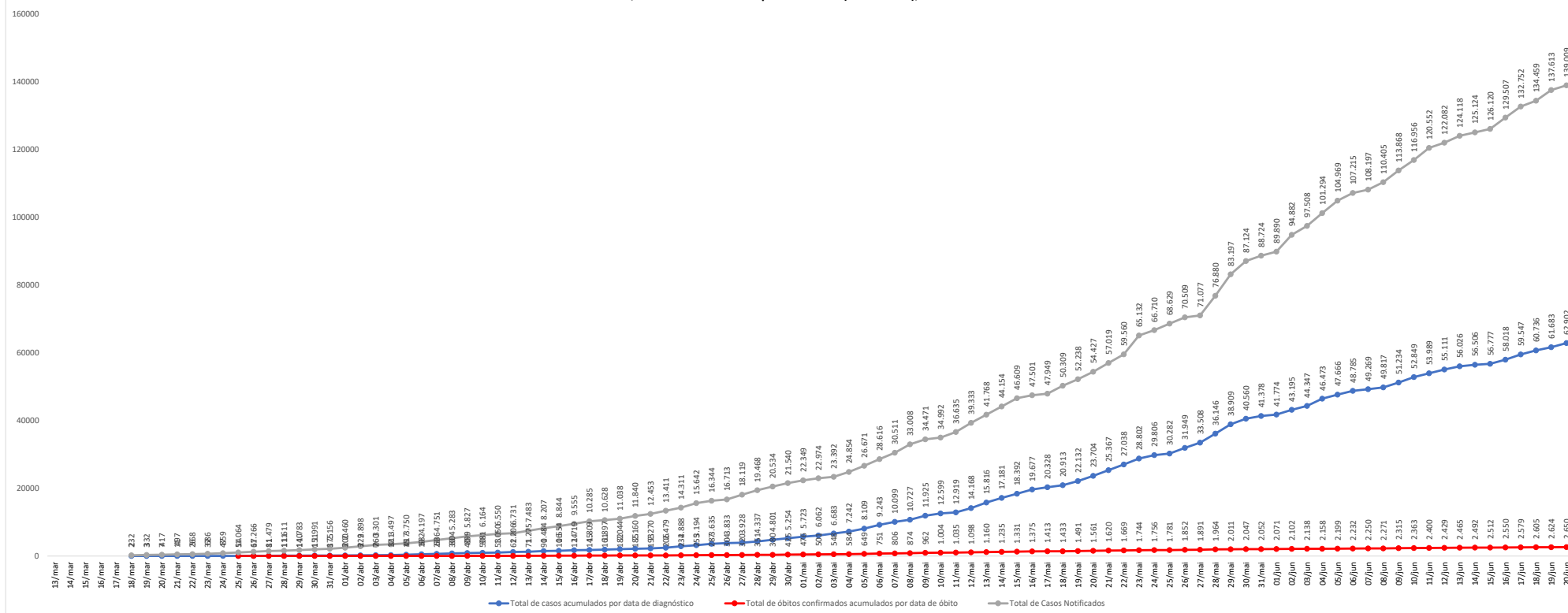


**BOLETIM DIÁRIO COVID-19 NO AMAZONAS 20/6/2020**



Em 20 de junho foram realizados 1219 exames para diagnóstico de COVID-19. Desse total, 1214 (86,96%) foram positivos no teste rápido e 5 (0,36%) no RT-PCR.



**BOLETIM DIÁRIO COVID-19 NO AMAZONAS 20/6/2020**
**Casos notificados, confirmados e óbitos por COVID-19 (acumulado), no Estado do Amazonas**

**Hoje 9 municípios não enviaram as informações necessárias para atualização do Boletim Diário COVID-19**

- Municípios que não disponibilizaram informações para atualização do Boletim.**
- Os municípios de **Envira** e **Ipixuna** não têm casos positivos até a presente data.
- Casos em acompanhamento:** São considerados como "em acompanhamento" todos os casos notificados nos últimos 14 dias pelas Secretarias Estaduais de Saúde e que não evoluíram para óbito. Além disso, dentre os casos que apresentaram SRAG e foram hospitalizados, considera-se "em acompanhamento" todos aqueles que foram internados nos últimos 14 dias e que não apresentam registro de alta ou óbito no SIVEP Gripe.
- Casos recuperados:** Entende-se por casos recuperados, pacientes que tiveram confirmação diagnóstica e saíram do período de isolamento domiciliar, ou internação hospitalar. Excluem-se deste cálculo pessoas em isolamento domiciliar, internados e óbitos.
- Confirmação diagnóstica:** Entende-se por confirmação diagnóstica, os resultados positivos por RT-PCR ou Teste Rápido.

**Fonte:**  
 As fontes de dados consultadas foram o Sistema de Informação da Vigilância Epidemiológica da Gripe (SIVEP-Gripe); Gerenciador de Ambiente Laboratorial (GAL); dados do e-SUS notifica; Formulário de Notificação Diária dos Municípios (Google Forms); RedCap Ministério da Saúde; RedCap da Fundação de Vigilância em Saúde do Amazonas; Secretaria Municipal de Limpeza Urbana (SEMULSP); Sistema de Informação sobre Mortalidade (SIM); Centro de Informações Estratégicas em Vigilância em Saúde do Amazonas (CIEVS/FVS-AM); Coordenação Estadual de Controle de Infecção em Serviços de Saúde (CECISS); Secretaria Especial de Saúde Indígena (SESAI/MS).

Dados atualizados em 20/6/2020 as 10:00

**NOTA: ESTE BOLETIM É FECHADO DIARIAMENTE AS 10:00. AS INFORMAÇÕES PODEM DIVERGIR DAS INFORMAÇÕES DIVULGADAS POSTERIORMENTE PELOS MUNICÍPIOS**
**DADOS PRELIMINARES SUJEITOS A REVISÃO.**
