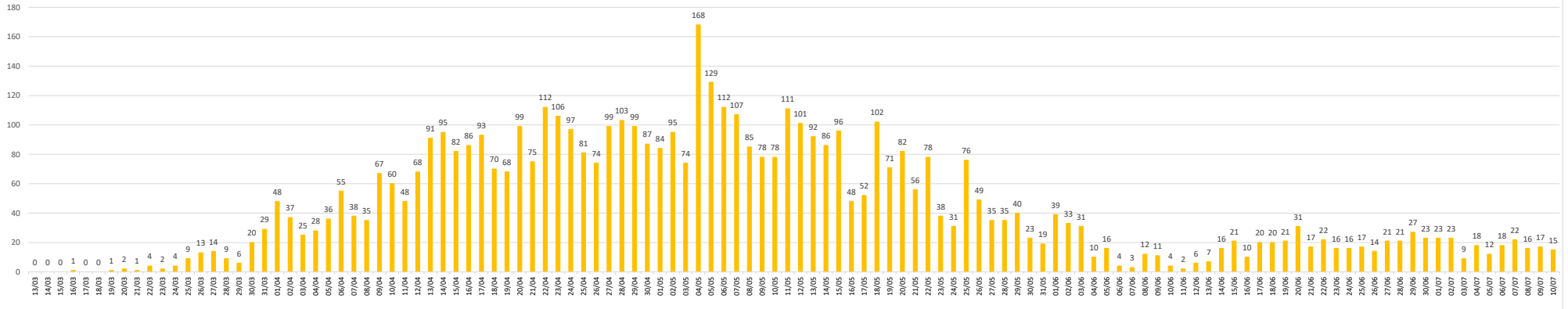
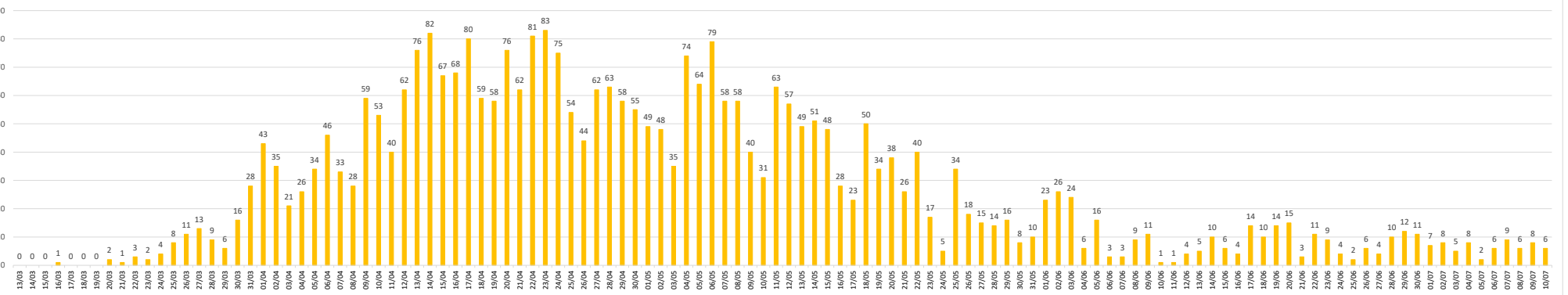


BOLETIM DIÁRIO COVID-19 NO AMAZONAS 10/7/2020

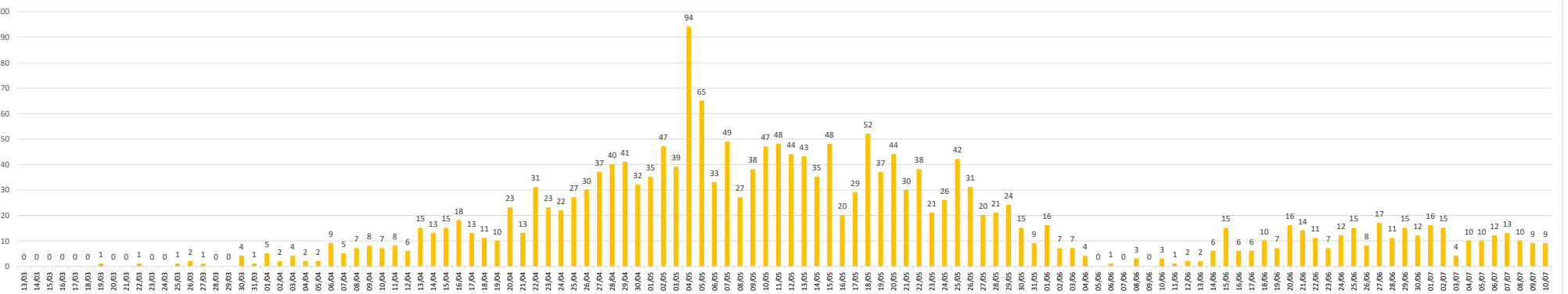
Hospitalizações de casos confirmados por COVID-19, por data de internação, no Estado do Amazonas



Hospitalizações de casos confirmados por COVID-19, por data de internação, em Manaus

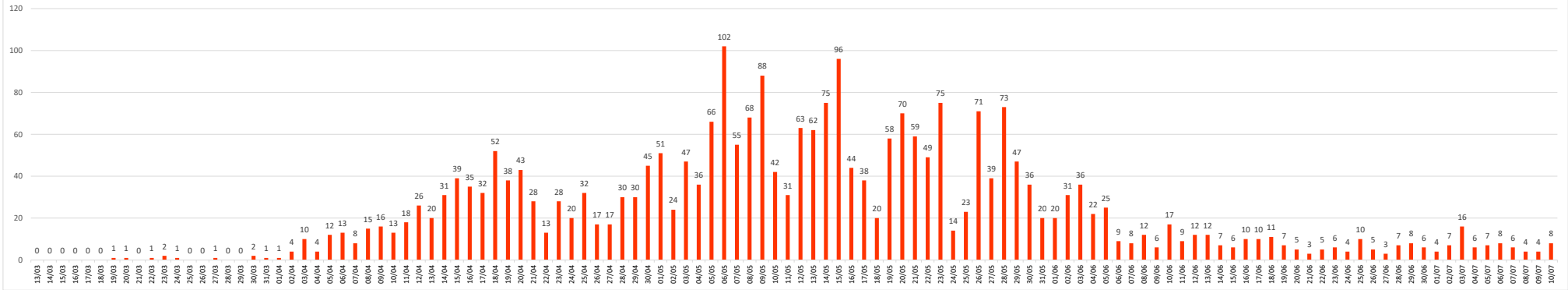


Hospitalizações de casos confirmados por COVID-19, por data de internação, no Interior do Amazonas

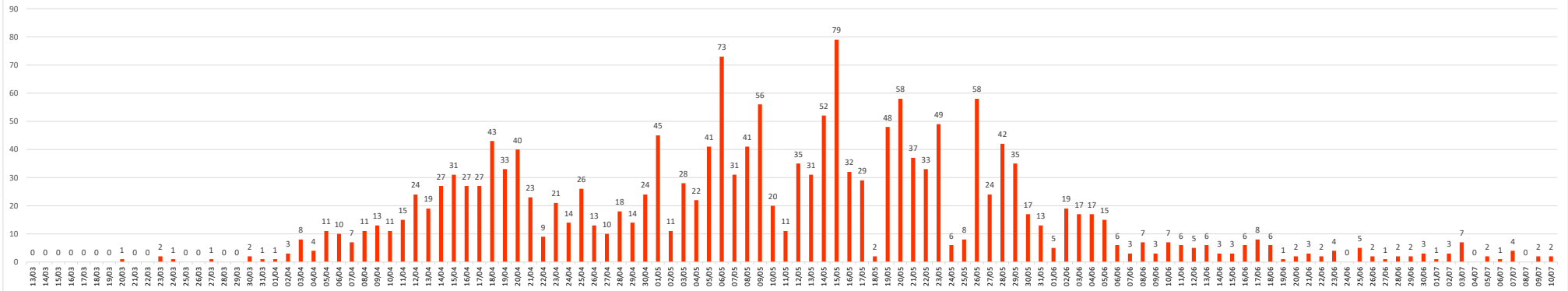


BOLETIM DIÁRIO COVID-19 NO AMAZONAS 10/7/2020

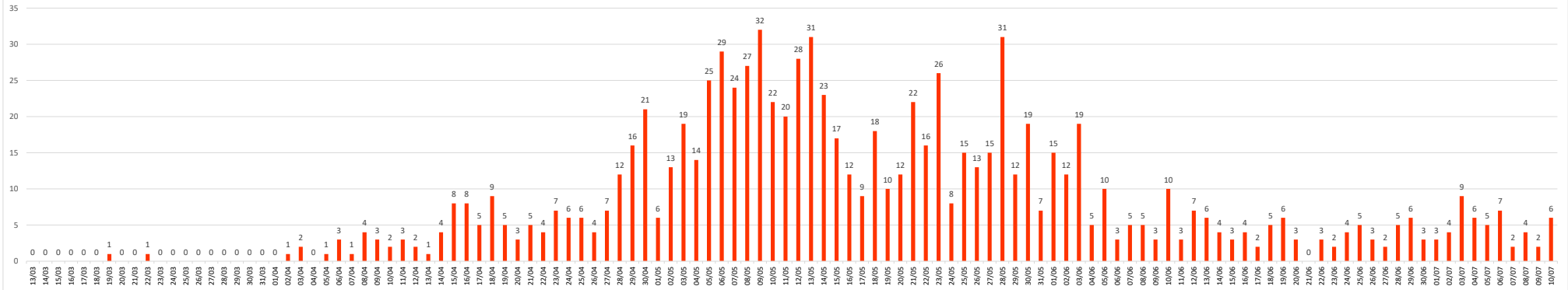
Óbitos confirmados por COVID-19, segundo data de ocorrência no Estado do Amazonas



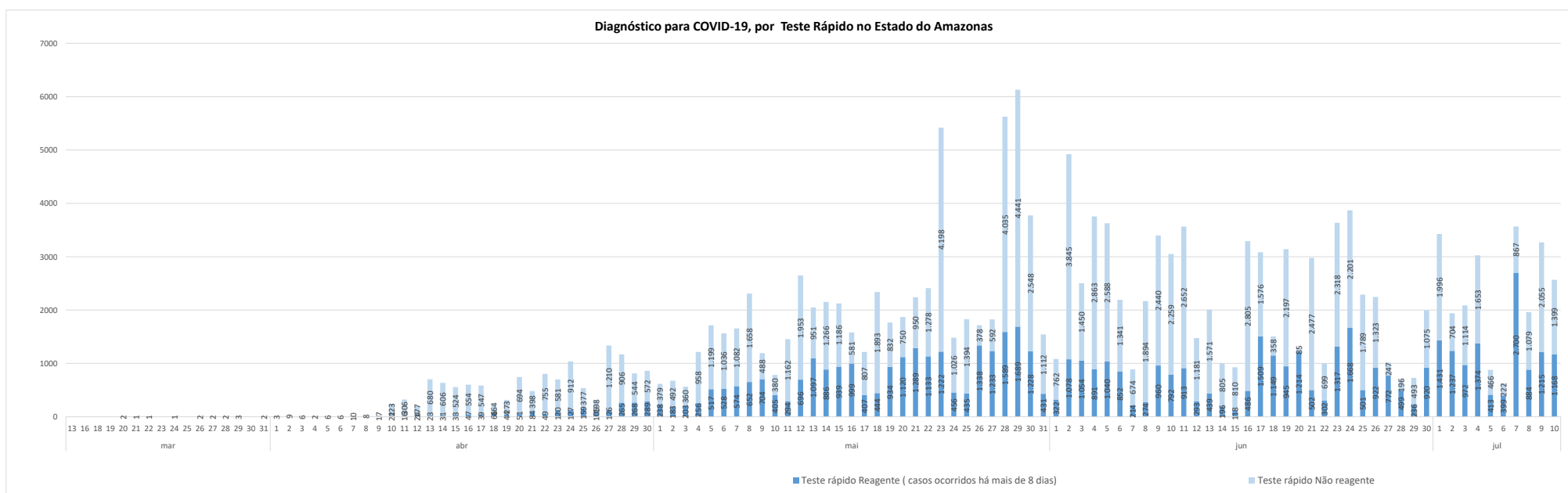
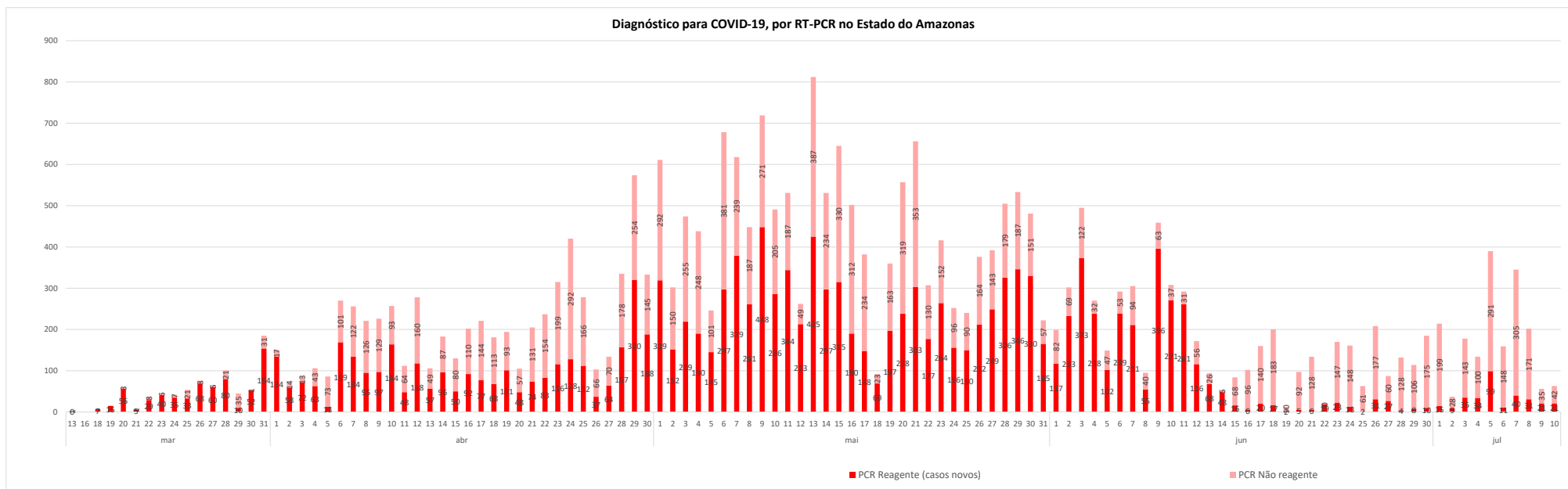
Óbitos confirmados por COVID-19, segundo data de ocorrência, em Manaus



Óbitos confirmados por COVID-19, segundo data de ocorrência, no Interior do Amazonas



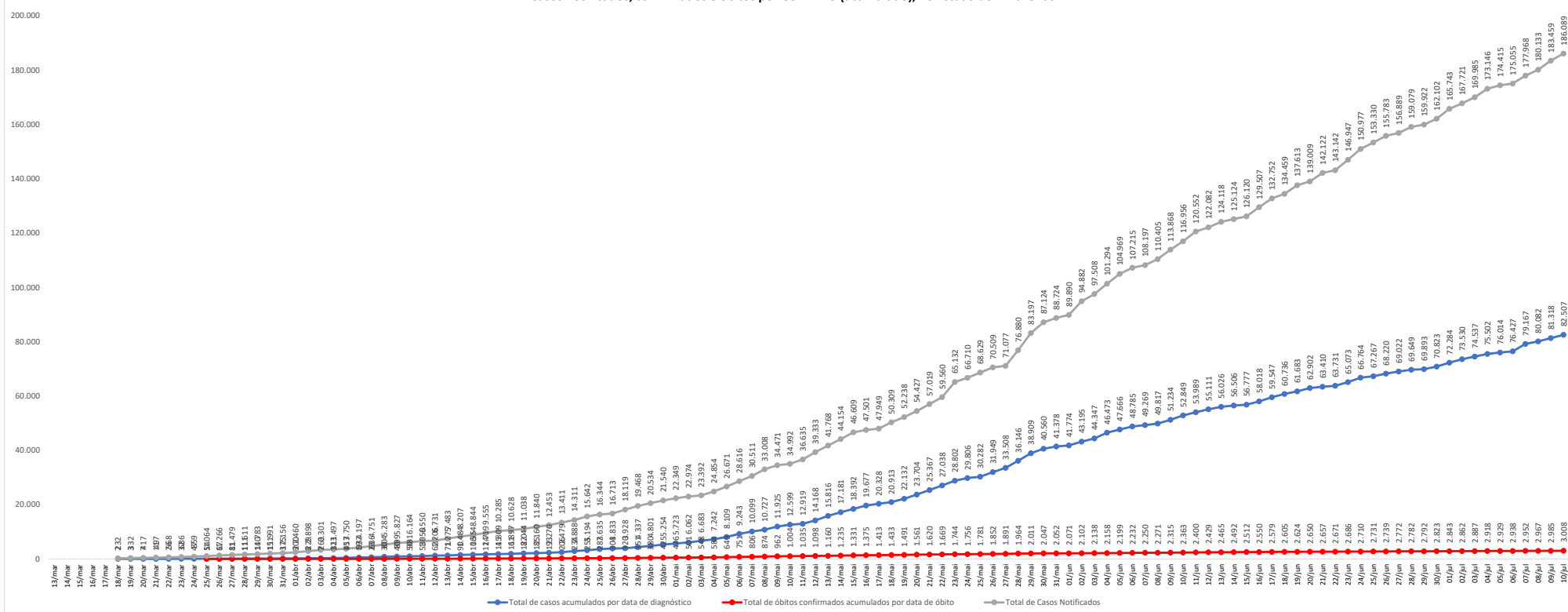
BOLETIM DIÁRIO COVID-19 NO AMAZONAS 10/7/2020



Em 10 de julho foram realizados 2.630 exames para diagnóstico de COVID-19. Desse total, 1.168 (44,41%) foram positivos no teste rápido e 21 (0,80%) no RT-PCR, sendo 15 no interior do Estado e 06 na Capital.

BOLETIM DIÁRIO COVID-19 NO AMAZONAS 10/7/2020

Casos notificados, confirmados e óbitos por COVID-19 (acumulado), no Estado do Amazonas



Fonte:
As fontes de dados consultadas foram o Sistema de Informação da Vigilância Epidemiológica da Gripe (SIVEP-Gripe); Gerenciador de Ambiente Laboratorial (GAL); dados do e-SUS notifica; Formulário de Notificação Diária dos Municípios (Google Forms); RedCap Ministério da Saúde; RedCap da Fundação de Vigilância em Saúde do Amazonas; Secretaria Municipal de Limpeza Urbana (SEMULSP); Sistema de Informação sobre Mortalidade (SIM); Centro de Informações Estratégicas em Vigilância em Saúde do Amazonas (CIEVS/FVS-AM); Coordenação Estadual de Controle de Infecção em Serviços de Saúde (CECISS); Secretaria Especial de Saúde Indígena (SESAI/MS).

Informações adicionais sobre o Monitoramento de COVID-19, produzidas pela FVS, devem ser acessadas pelo link.

Monitoramento do perfil epidemiológico da COVID-19 no Estado do Amazonas

http://www.fvs.am.gov.br/indicadorSalaSituacao_view/60/2

Monitoramento de COVID-19 em indígenas no Amazonas

http://www.fvs.am.gov.br/indicadorSalaSituacao_view/63/2

Monitoramento da realização de exames para identificação do Coronavírus

http://www.fvs.am.gov.br/indicadorSalaSituacao_view/62/2

Dados atualizados em 10/7/2020 as 10:00

NOTA: ESTE BOLETIM É FECHADO DIARIAMENTE AS 10:00 AS INFORMAÇÕES PODEM DIVERGIR DAS INFORMAÇÕES DIVULGADAS POSTERIORMENTE PELOS MUNICÍPIOS DADOS PRELIMINARES SUJEITOS A REVISÃO.

